

HOJA INFORMATIVA DEL YODURO DE POTASIO (KI)



KI es una sal de estable (no radiactivo) yodo.

KI bloquea radiactivos de yodo que entren en la tiroides.



La gente más joven tiene el mayor riesgo de lesión al

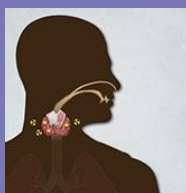
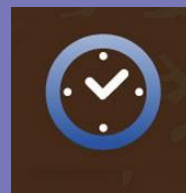
yodo radiactivo. Adultos más de 40 años corren el menor riesgo de desarrollar cáncer de la tiroides y tienen más probabilidades de sufrir efectos adversos al yoduro de potasio. Tome bajo la dirección del Médico de Salud Pública del Condado.



KI en Arizona es en forma de pastilla. Adultos normalmente

reciben 130mg (2 tabletas), los niños normalmente reciben 65mg (1 tableta). Niños que pesan más de 150 libras deberían tomar la dosis para adultos.

Una sola dosis de KI protege la tiroides glándula durante 24 horas.



Efectos secundarios raros de KI pueden incluir dolor de

estómago, reacciones alérgicas, salpullido, y inflamación de las glándulas de saliva. Funcionarios de Salud Pública examinará a cada evacuado antes de emitir.



KI se proporciona al público en general en el Centro de Recepción y Atención del Condado (solo para quienes pueden haber estado expuesto a contaminación radiológica).



Maricopa County
Emergency Management